

**תיעוש הבניה
באמצעות שילוב
אלמנטים טרומיים
בבנייה קונבנציונאלית**

פרויקט ממילא

חניון שער יפו - ירושלים

תיעוש הבניה באמצעות רכיבים טרומיים

- אדריכלות : משה ספדי אדריכלים ,
אדריכל אחראי : אד. אורי שיטרית
- קונסטרוקציה : ש. בן אברהם מהנדסים ,
מהנדס אחראי : אינג' רמי בלס
- יזם : חברת קרטא – ירושלים
- ניהול פרויקט : משרד רהט-קליין ,
אינג' אליעזר רהט

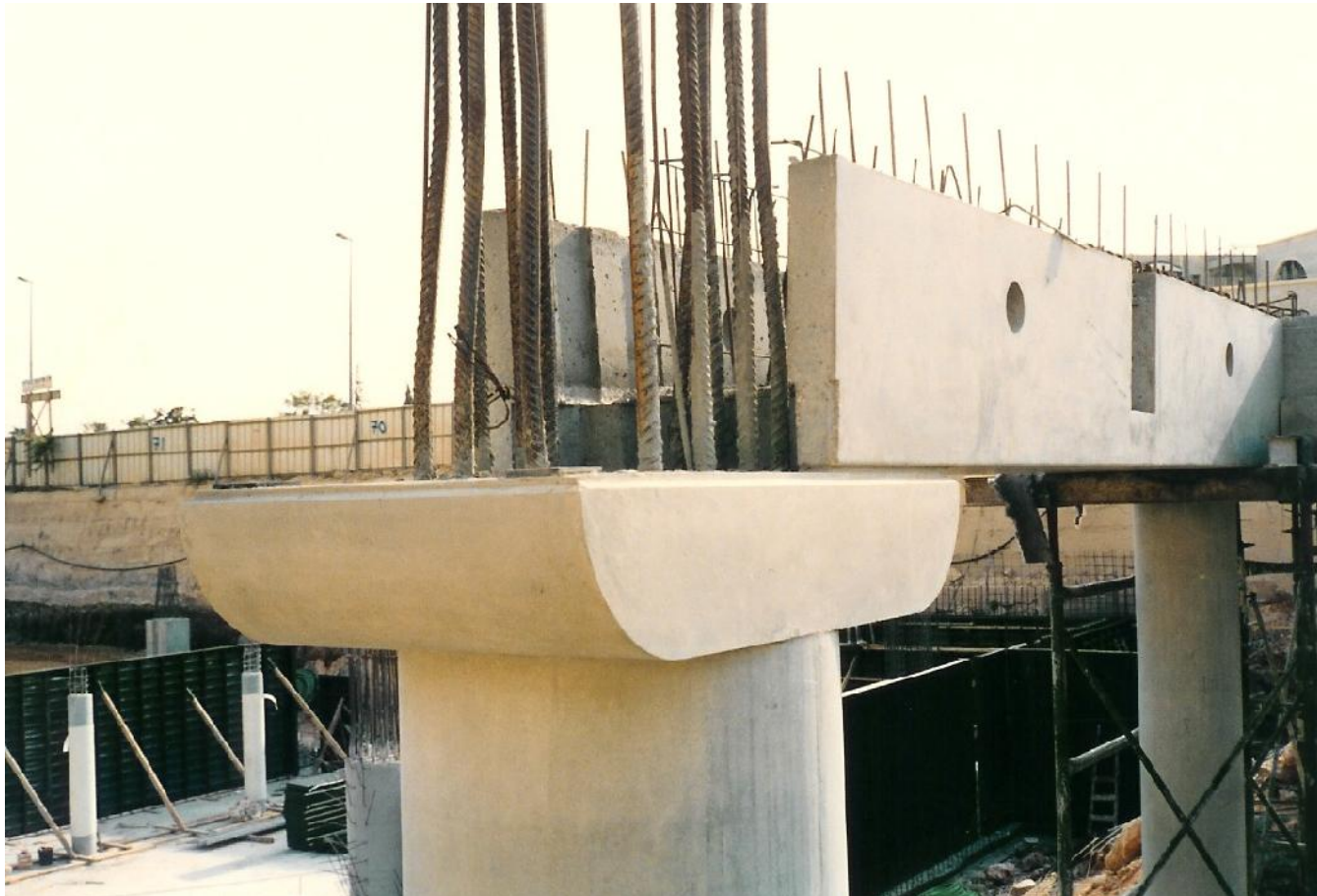
תיעוש הבניה באמצעות רכיבים טרומיים

קורות התעלה מורכבות על גבי הכותרות

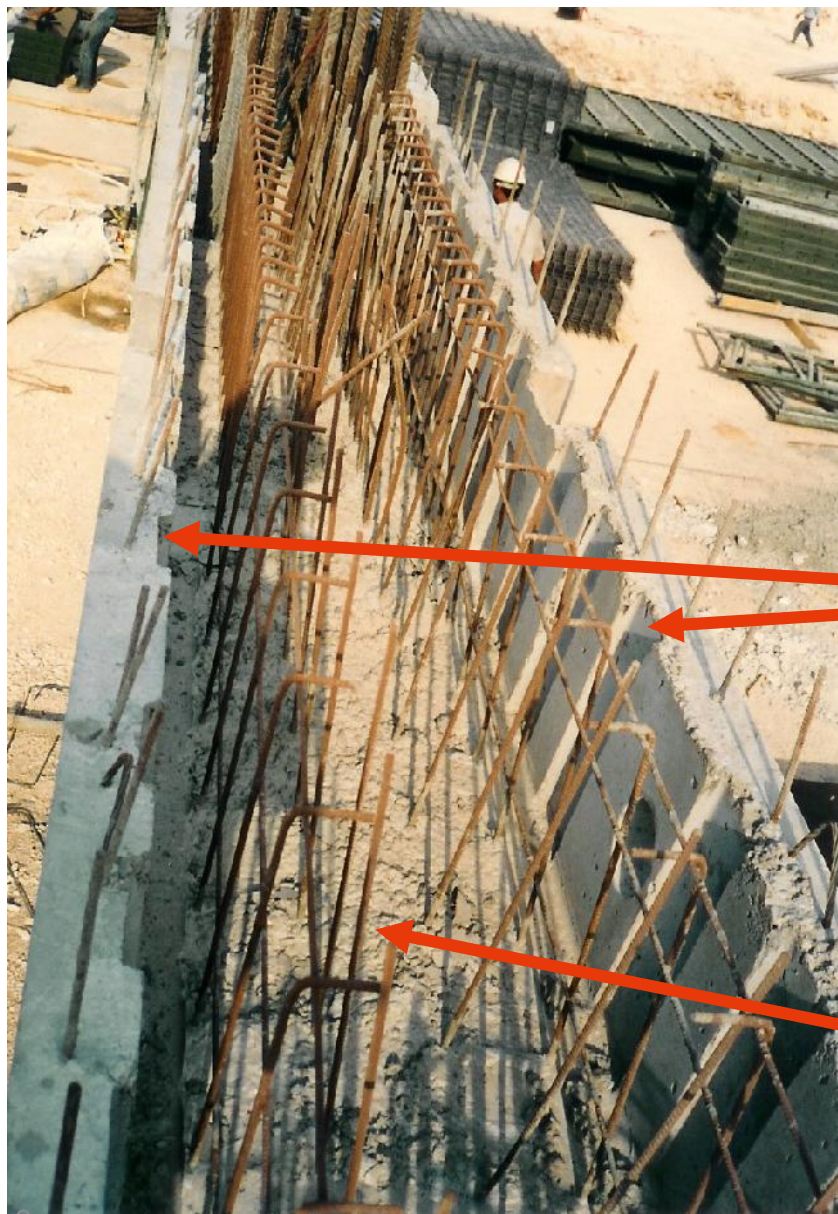


תיעוש הבניה באמצעות רכיבים טרומיים

קורת התעלה מורכבת על גבי כותרת העמוד



תיעוש הבניה באמצעות רכיבים טרומיים



מבנה החלל הפנימי
של הקורה הטרומית :

- שינון לאורך
- הדפנות האנכיות
- ענפי החישוקים
- מעוגנים בקורה
- חספוס החלק
- התחתון של הקורה

תיעוש הבניה באמצעות רכיבים טרומיים

תמיכת הקורה הטרומית והרכבת הקורות הדרוכות
והקרומים לקראת יציקת הטופינג



תיעוש הבניה באמצעות רכיבים טרומיים

הקורות והתקרה לאחר פירוק התבניות והתקנת
המערכות



תיעוש הבניה באמצעות רכיבים טרומיים

תכנון קורות תעלה טרומיות לתמיכת תקרת רמפה
ספיראלית בגובה של 15 מ' מעל הרצפה



תיעוש הבניה באמצעות רכיבים טרומיים

הרכבת קרומים מעל הקורות הטרומיות לאחר השלמת קשירת הזיון התחתון בתוך קורות התעלה



פרויקט מרכז עזריאלי , תל אביב

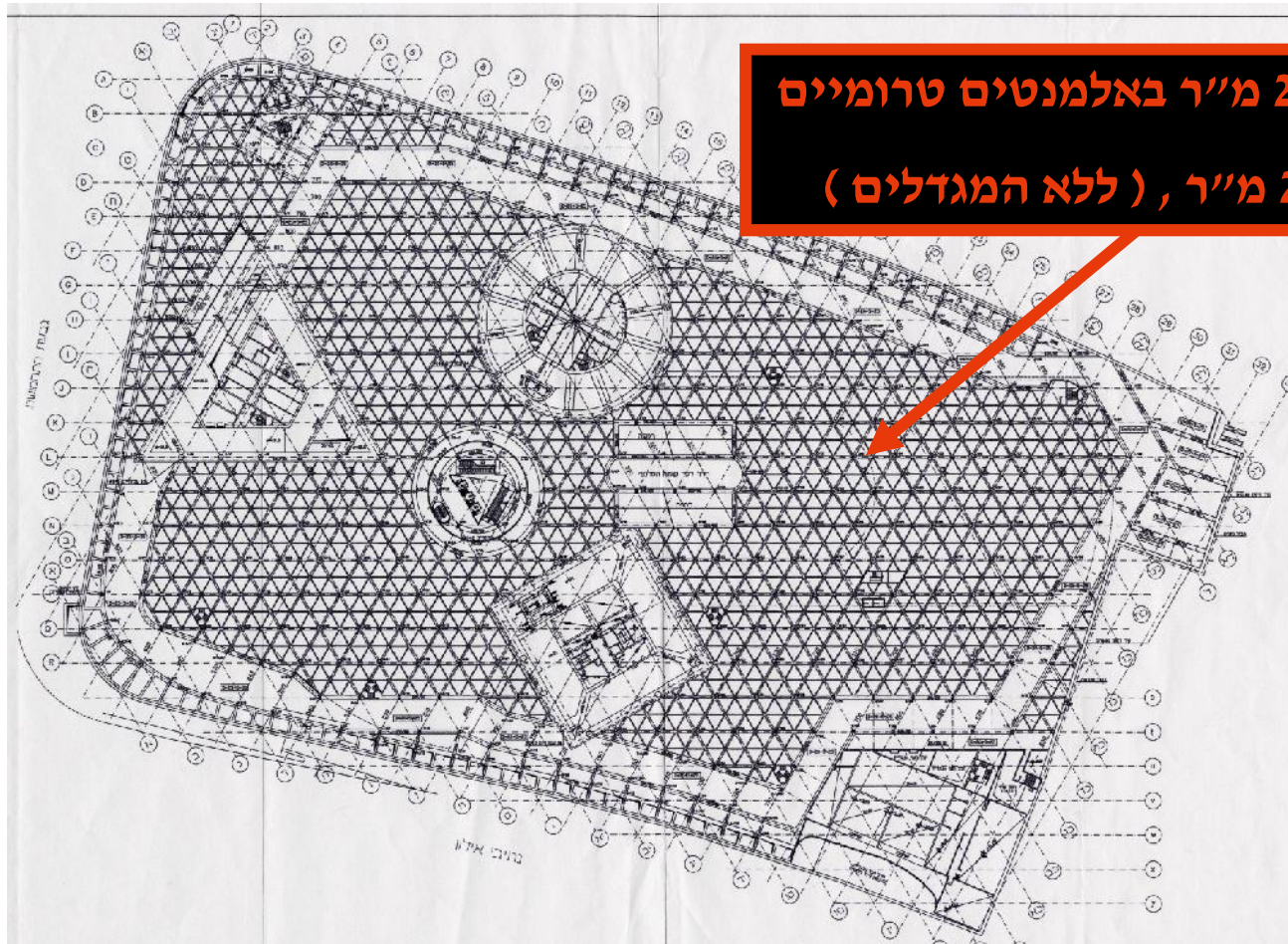
תיעוש הבניה באמצעות רכיבים טרומיים

- אדריכלות : יסקי ושות'י
- אדריכל אחראי : אד. חייקה פרידמן
- קונסטרוקציה : ש. בן אברהם מהנדסים בע"מ
- מהנדס אחראי : אינג' רמי בלס
- יזם : קנית השלום - השקעות בע"מ
- ניהול פרויקט : אינג' אבינועם הראל

תכנון קומות החניון והמסחר

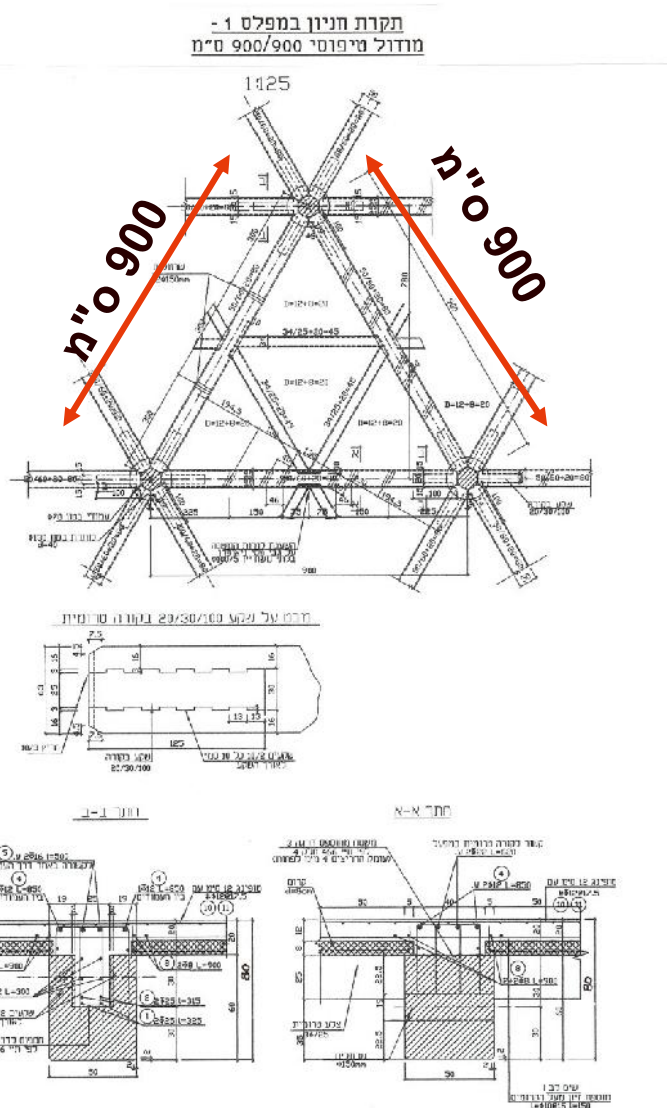
תיעוש הבניה באמצעות רכיבים טרומיים

תכנית קומת חניון טיפוסית
שטח כל הקומה : 33,000 מ"ר



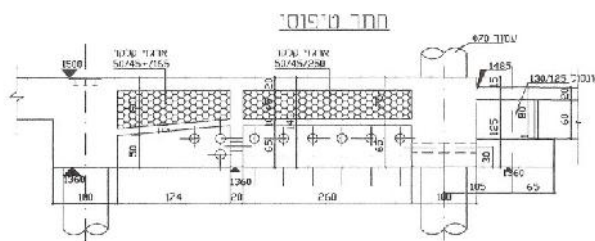
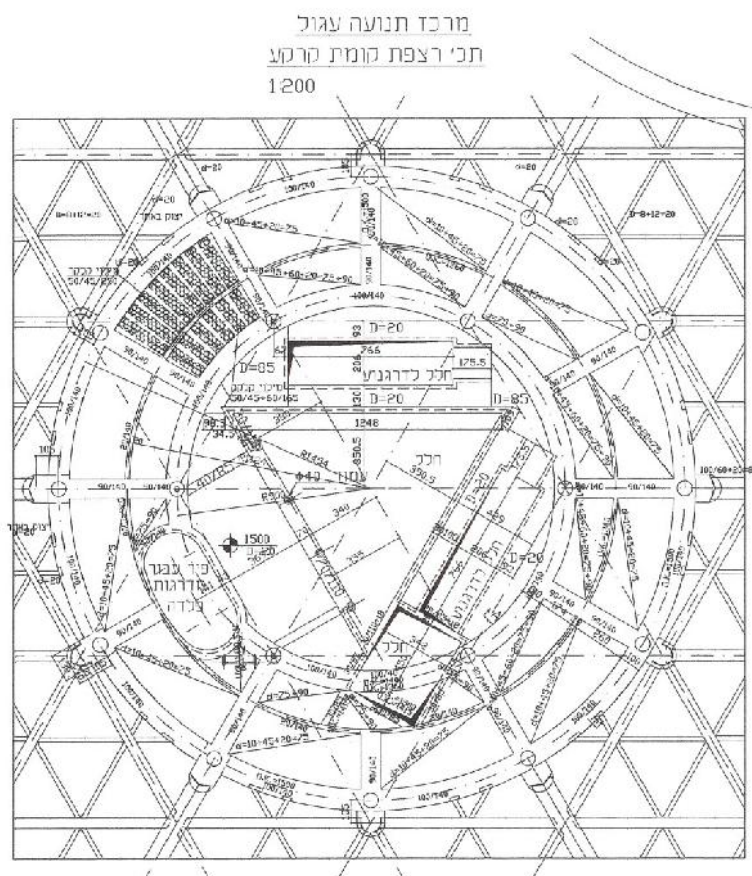
כיסוי 21,000 מ"ר באלמנטים טרומיים
מתוך 27,400 מ"ר , (ללא המגדלים)

תיעוש הבניה באמצעות רכיבים טרומיים



מודול טיפוס
בקומות החניון:
משולש שווה
צלעות במידות
900/900/900 ס"מ

תיעוש הבניה באמצעות רכיבים טרומיים



אזור מרכז התנועה
הוורטיקאלי :
הביצוע בשיטה
קונבנציונאלית
כהכנה לקליטת
הרכיבים הטרומיים

**תיעוש הבניה באמצעות רכיבים טרומיים
הרכבת הקורה הטרומית הראשונה
(40/50 ס"מ) על גבי הכותרות**



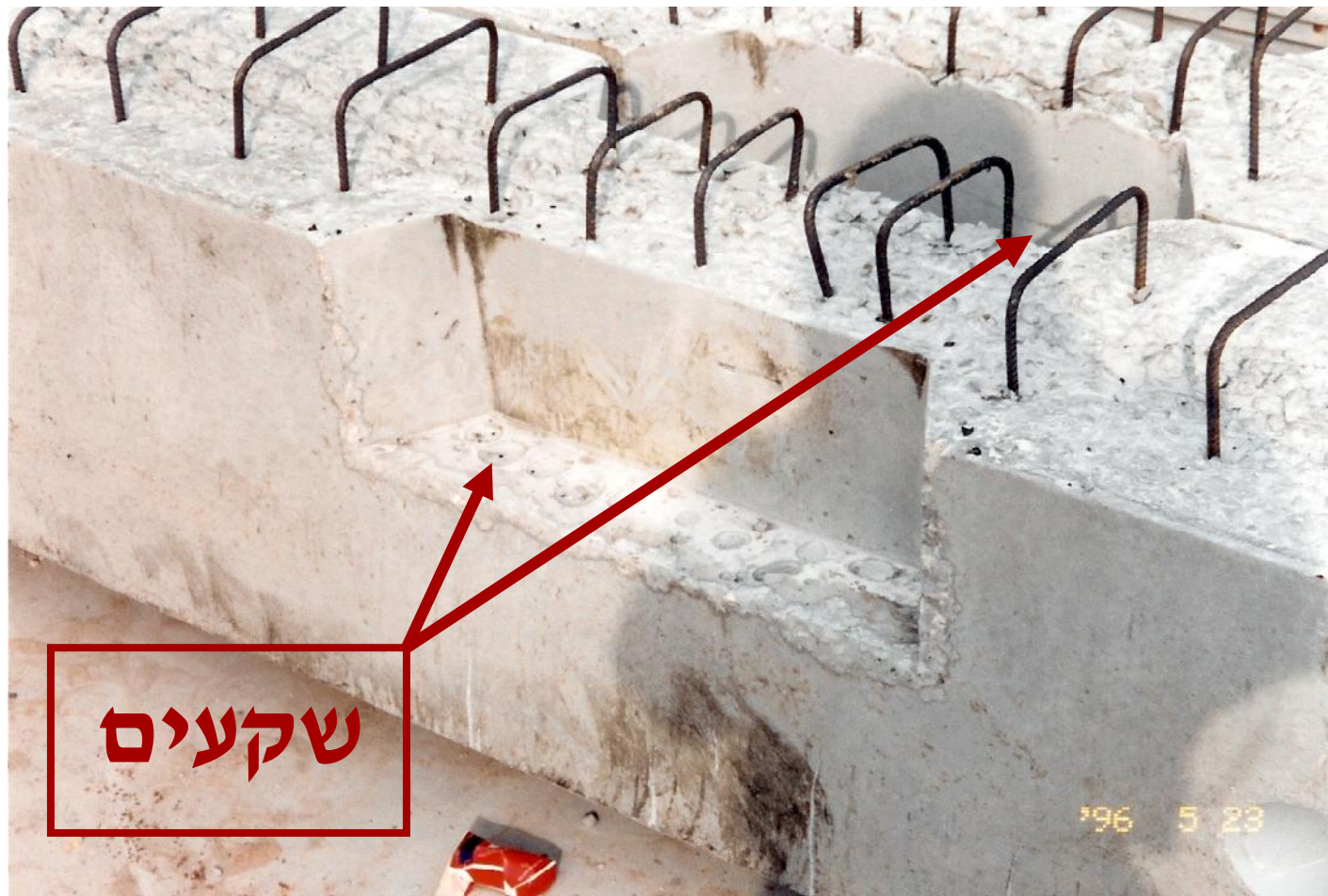
תיעוש הבניה באמצעות רכיבים טרומיים

הרכבת מודול טיפוס ראשון



תיעוש הבניה באמצעות רכיבים טרומיים

שקעים בקורה הטרומית
להשענת הקרום המרכזי



תיעוש הבניה באמצעות רכיבים טרומיים

הרכבת הקורות הטרומיות על גבי הכותרות



תיעוש הבניה באמצעות רכיבים טרומיים

הקרום המרכזי : בצורת משולש שווה צלעות (4.5*4.5 מ') , כולל 3 קורות שפה בולטות להשענת 3 הקרומים המשולשים האחרים



תיעוש הבניה באמצעות רכיבים טרומיים

השענת הקרום המרכזי על הקורה הראשית



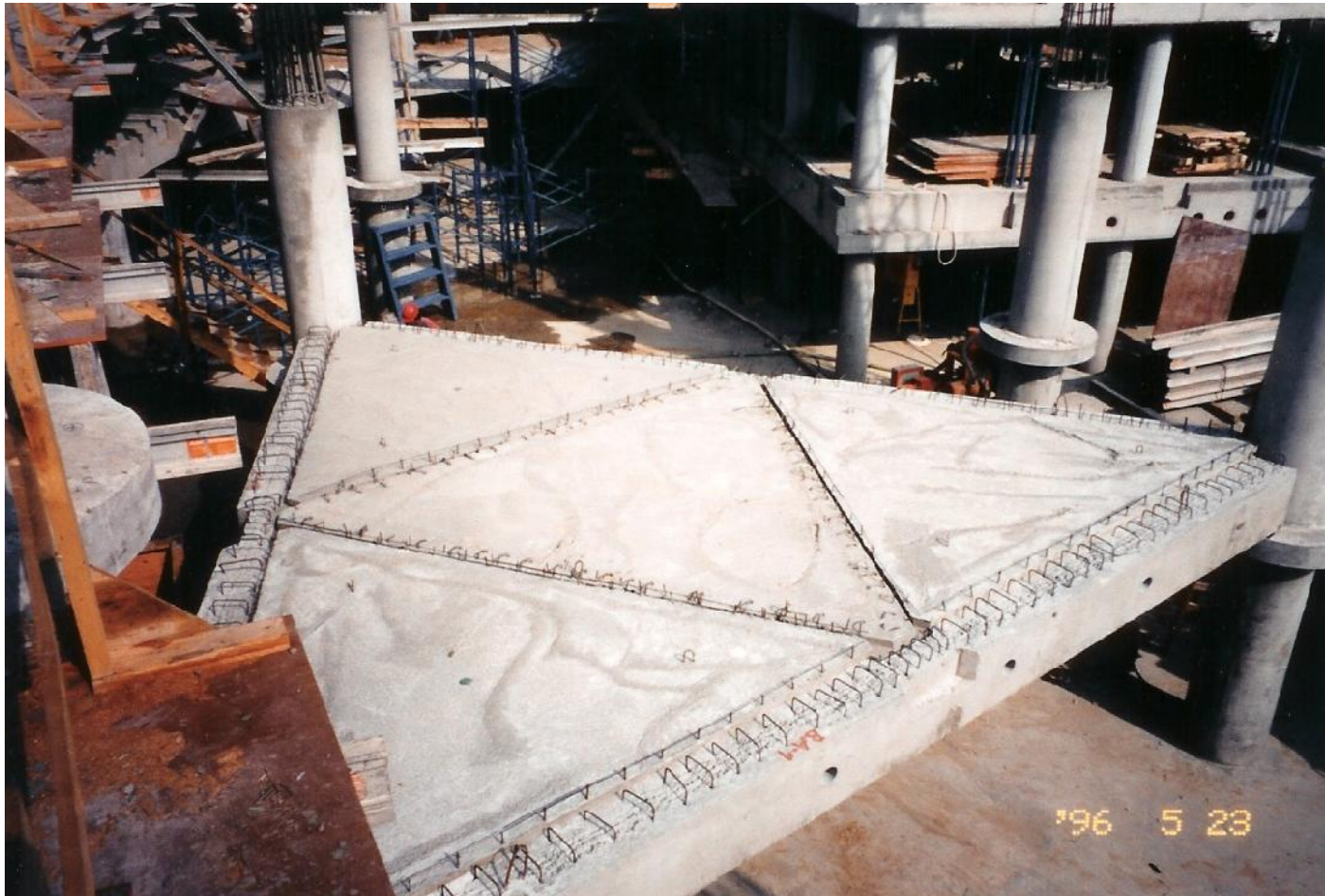
תיעוש הבניה באמצעות רכיבים טרומיים

הרכבת הקרומים הצדדיים במקומם
(עובי הקרום 9 ס"מ)



תיעוש הבניה באמצעות רכיבים טרומיים

מודול טיפוס י ראשון 900/900/900 ס"מ



תיעוש הבניה באמצעות רכיבים טרומיים

השלמת ההרכבה של המודול הטיפוסי הראשון



הרכבת הפריקסטים בקומת החניון השנייה



תיעוש הבניה באמצעות רכיבים טרומיים

כיסוי מהיר של שטחי קומות החניון ע"י הרכבת
הקורות והקרומים המשולשים



תיעוש הבניה באמצעות רכיבים טרומיים

הרכבת הקורות והקרומים
בקומות
החניון ע"י מנוף נייד



תיעוש הבניה באמצעות רכיבים טרומיים



ביצוע העמודים
היצוקים באתר
לגובה של 4
קומות החניון
(כולל הכנת
הכותרות
להשענת הקורות
הטרומיות)

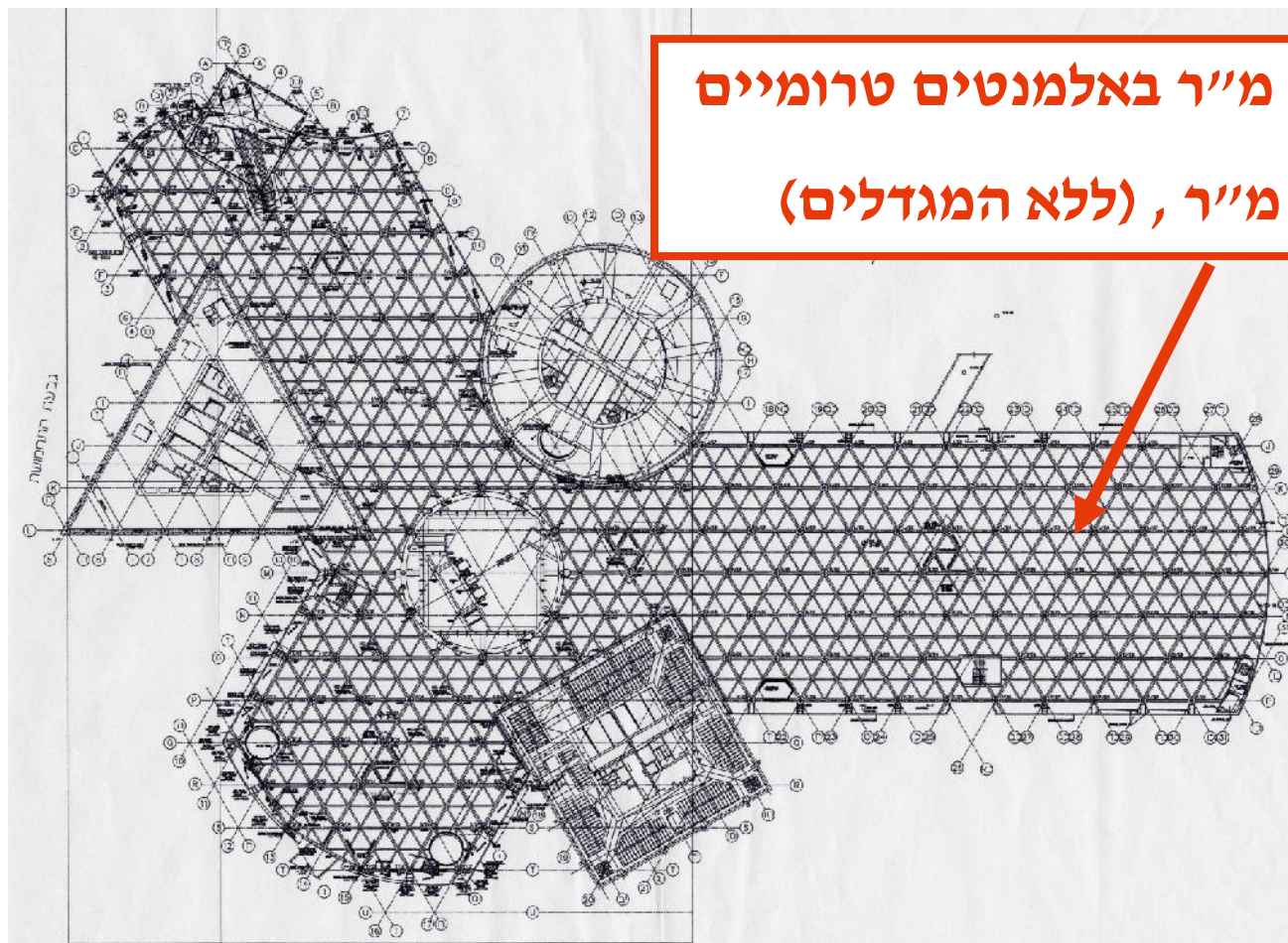
תיעוש הבניה באמצעות רכיבים טרומיים

4 הרכבת הקורות והקרומים הטרומיים לגובה קומות החניון ע"י מנוף נייד תוך כדי נסיגה



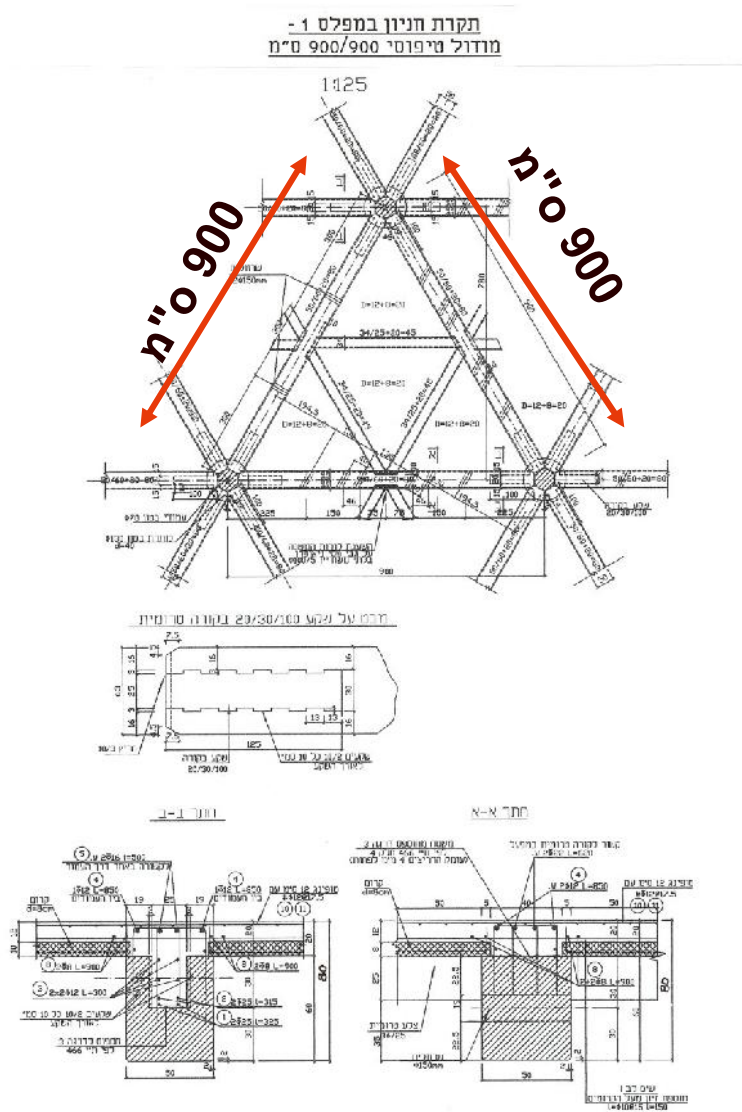
תיעוש הבניה באמצעות רכיבים טרומיים

שטח תכנית קומה טיפוסית של הקניון
כל הקומה : 17,000 מ"ר



כיסוי 11,900 מ"ר באלמנטים טרומיים
מתוך 12,800 מ"ר , (ללא המגדלים)

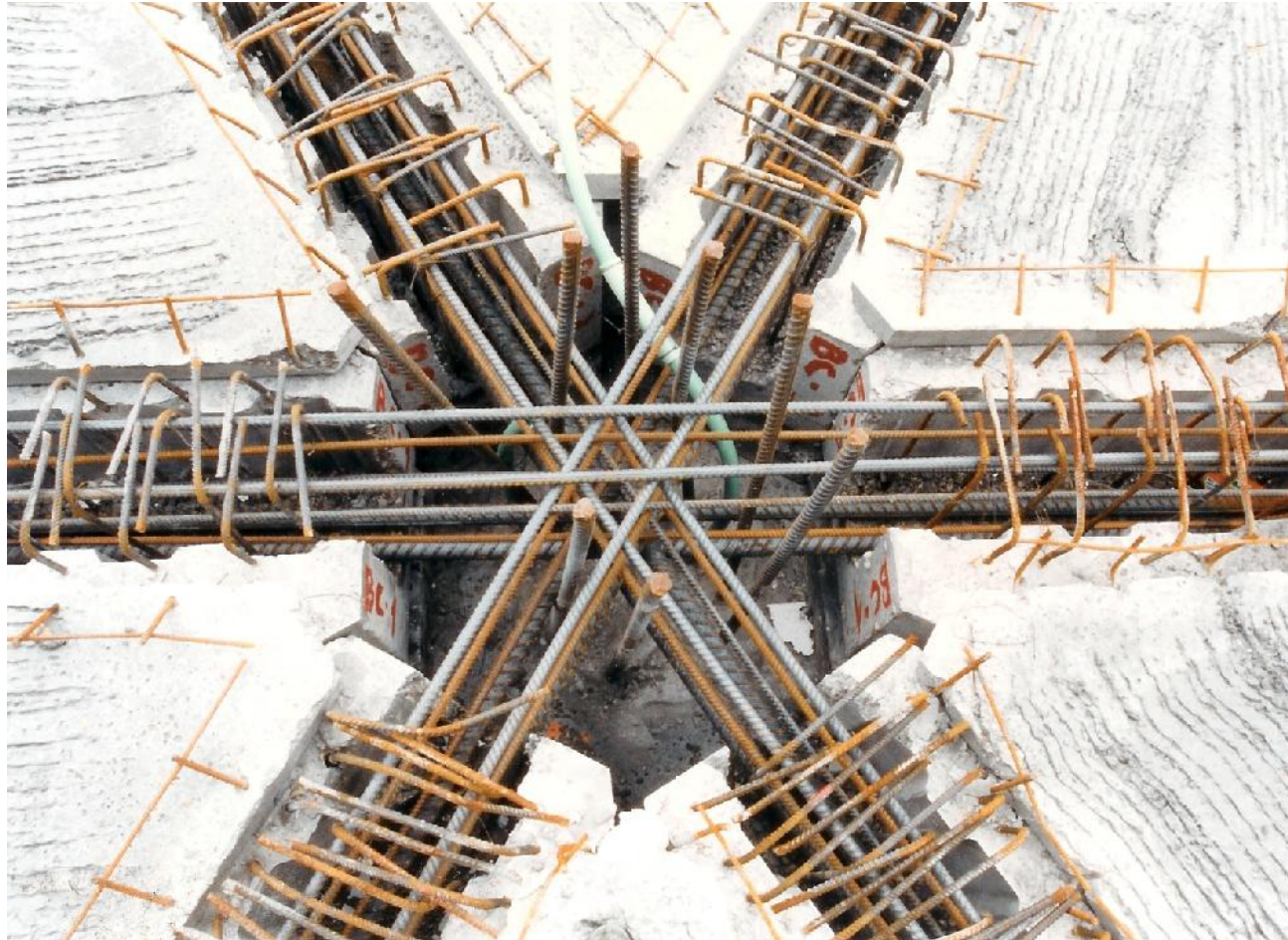
תיעוש הבניה באמצעות רכיבים טרומיים



מודול טיפוס
בקומות המסחר:
משולש שווה
צלעות במידות
900/900/900 ס"מ

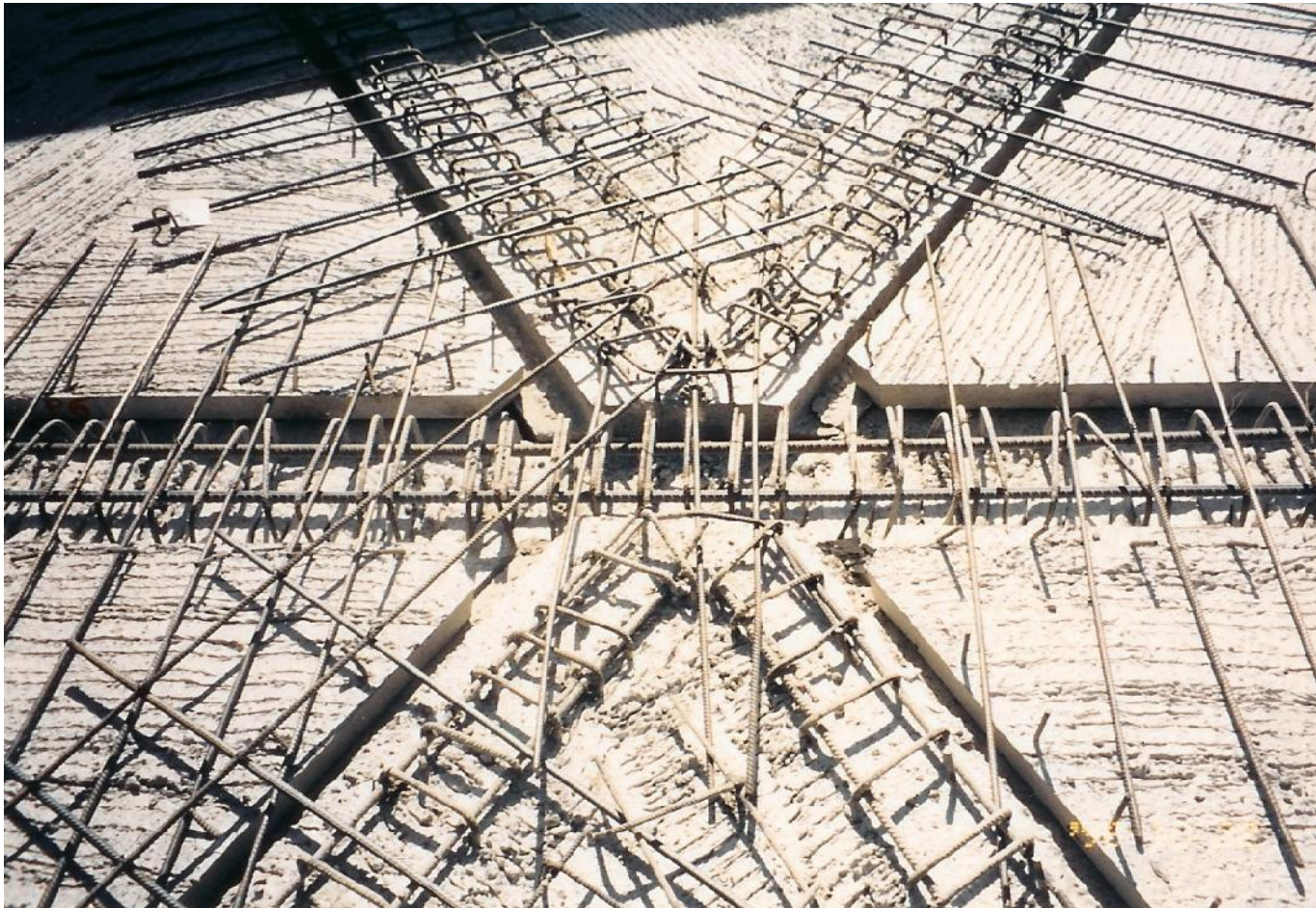
תיעוש הבניה באמצעות רכיבים טרומיים

פרט השקעים בקצה הקורות הטרומיות ליצירת המשכיות מעל העמודים



תיעוש הבניה באמצעות רכיבים טרומיים

יציקת הבטון בשקעים לאחר השלמת קשירת הזיון מעל העמודים



תיעוש הבניה באמצעות רכיבים טרומיים

פרט המפגש של העמוד והכותרת היצוקים באתר עם הקורות הטרומיות והקרומים



תיעוש הבניה באמצעות רכיבים טרומיים

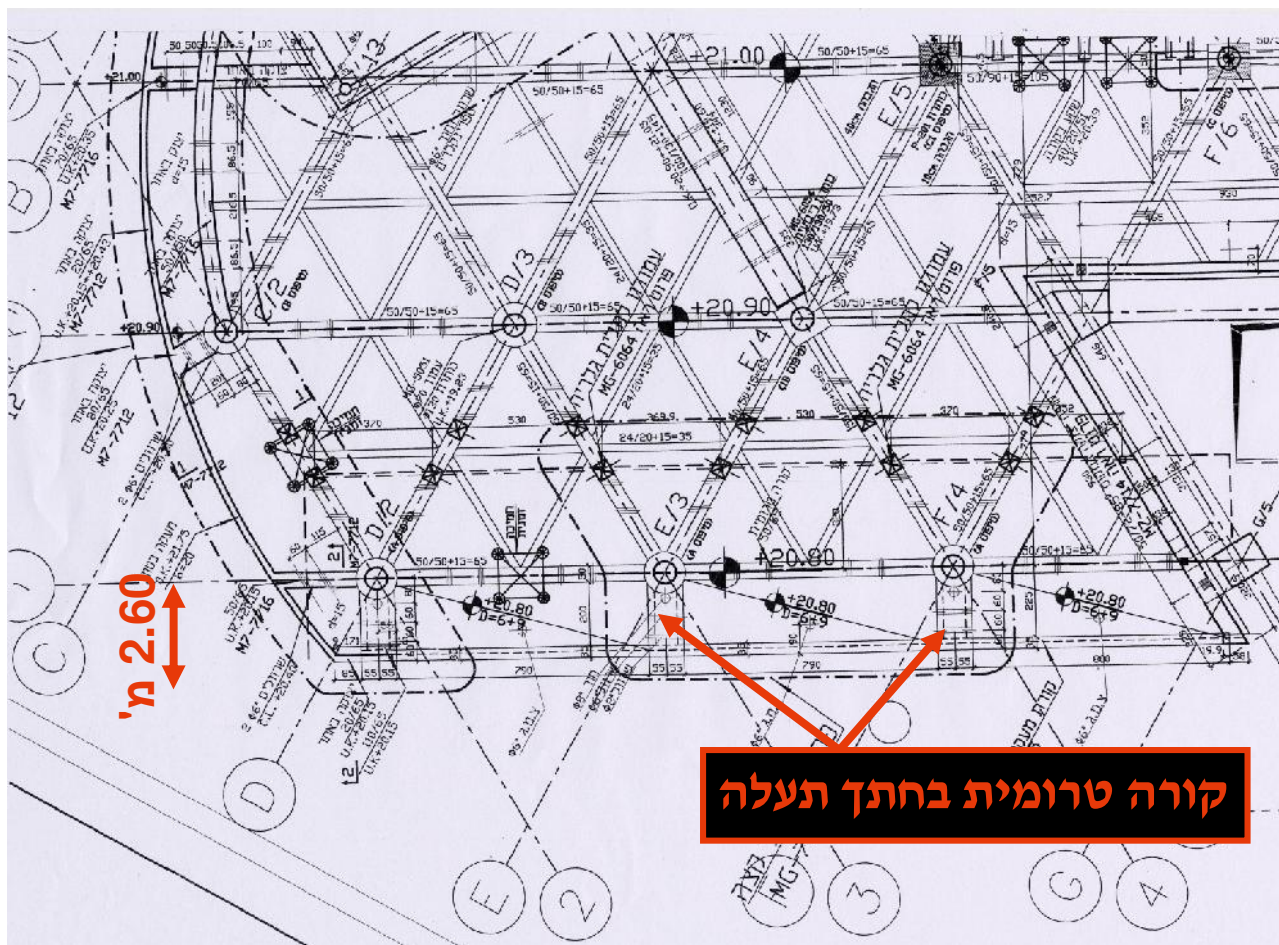
השלמת ההרכבה של קטע מתקרת
קומת הקניון הראשונה



ביצוע הקונסולות הנמצאות בהיקף
קומות הקניון באמצעות קורות שפה
טרומיות וקורות טרומיות בחתך
תעלה

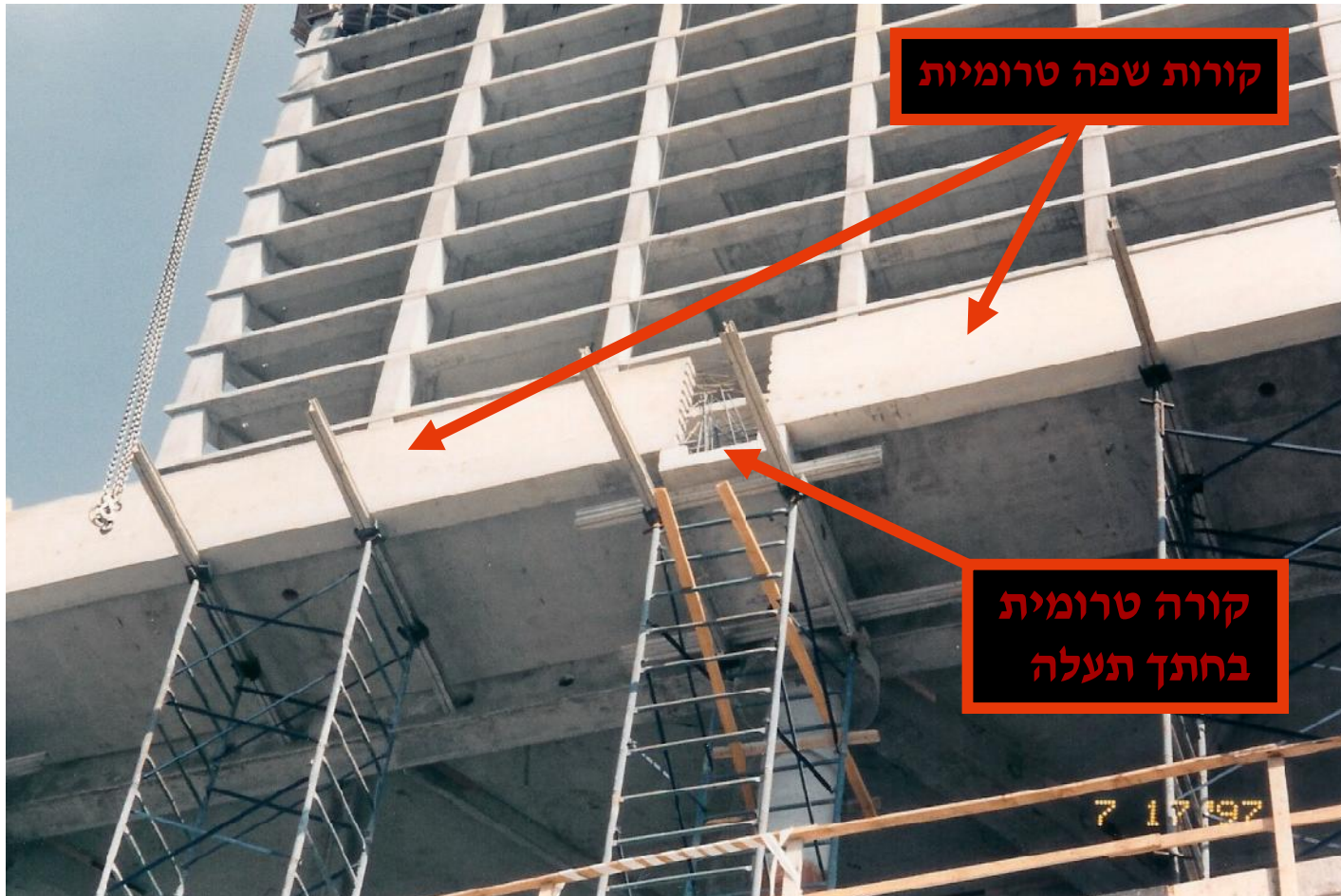
תיעוש הבניה באמצעות רכיבים טרומיים

תכנון וביצוע של הקונסולות הנמצאות בהיקף קומות הקניון



תיעוש הבניה באמצעות רכיבים טרומיים

הרכבת הקורות הטרומיות בחתך תעלה על גבי מגדלי תמיכה
זמניים והשלמת ההרכבה של קורות השפה



תיעוש הבניה באמצעות רכיבים טרומיים

על

השלמת ההרכבה של 3 קומות הקניון
גבי מגדלי תמיכה זמניים



תיעוש הבניה באמצעות רכיבים טרומיים

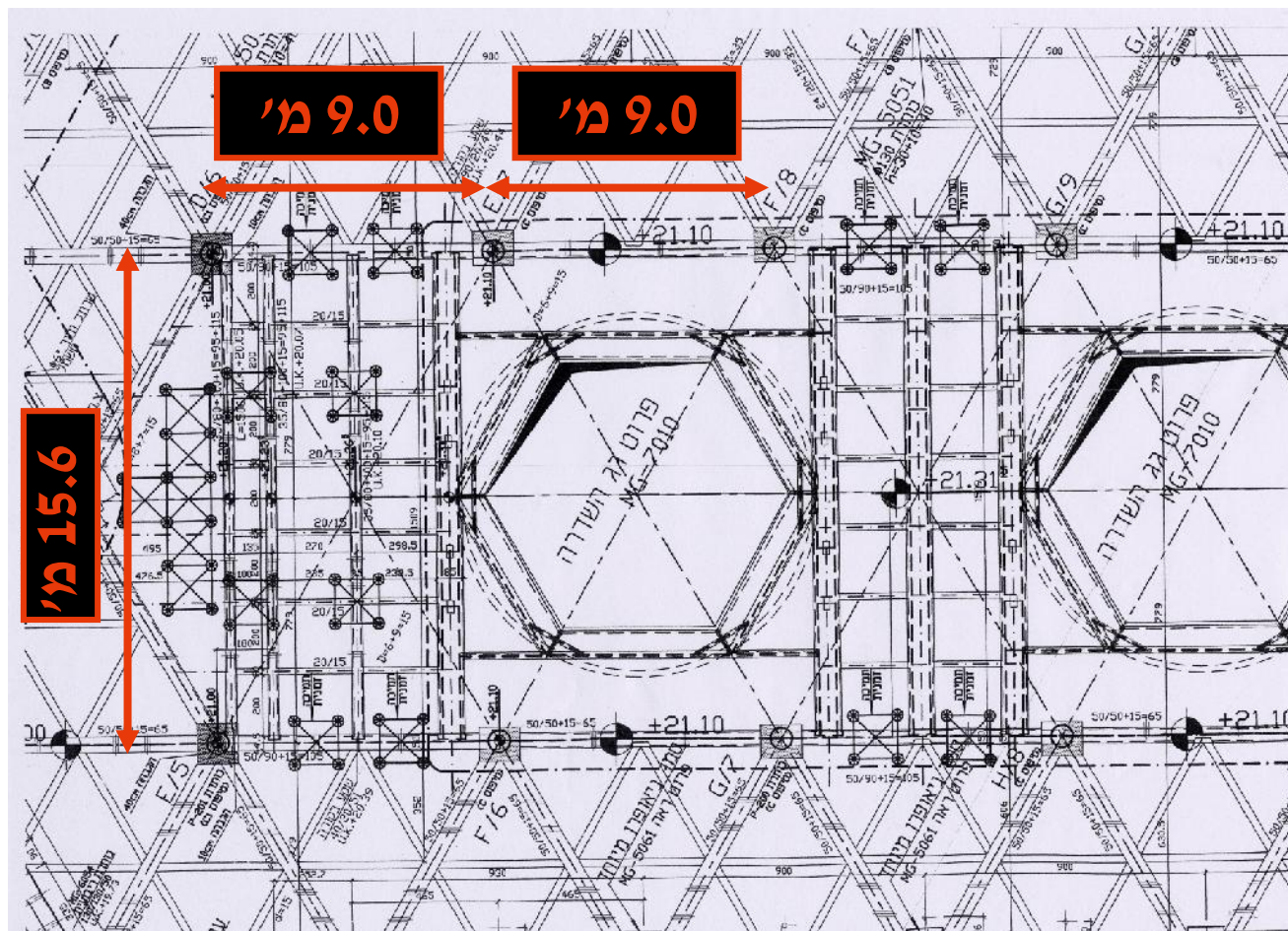
הרכבת קורות השפה של גג הקניון
על גבי מגדלי תמיכה זמניים



ביצוע גג הקניון מעל המול המרכזי
באמצעות קורות פלדה בחתך
קופסא וכיסוי בקרומים דרוכים

תיעוש הבניה באמצעות רכיבים טרומיים

תכנון וביצוע גג הקניון מעל המול המרכזי



תיעוש הבניה באמצעות רכיבים טרומיים

על

הרכבת קורות הפלדה בחתך קופסא
גבי הקורות הדרוכות



הרכבת קורות הפלדה והקורות הדרוכות



תיעוש הבניה באמצעות רכיבים טרומיים

אל מבט מתוך קומת הקניון הראשונה
קורות הפלדה התומכות את גג הקניון



תיעוש הבניה באמצעות רכיבים טרומיים

על

הרכבת הקרומים הדרוכים

גבי קורות הפלדה



תיעוש הבניה באמצעות רכיבים טרומיים



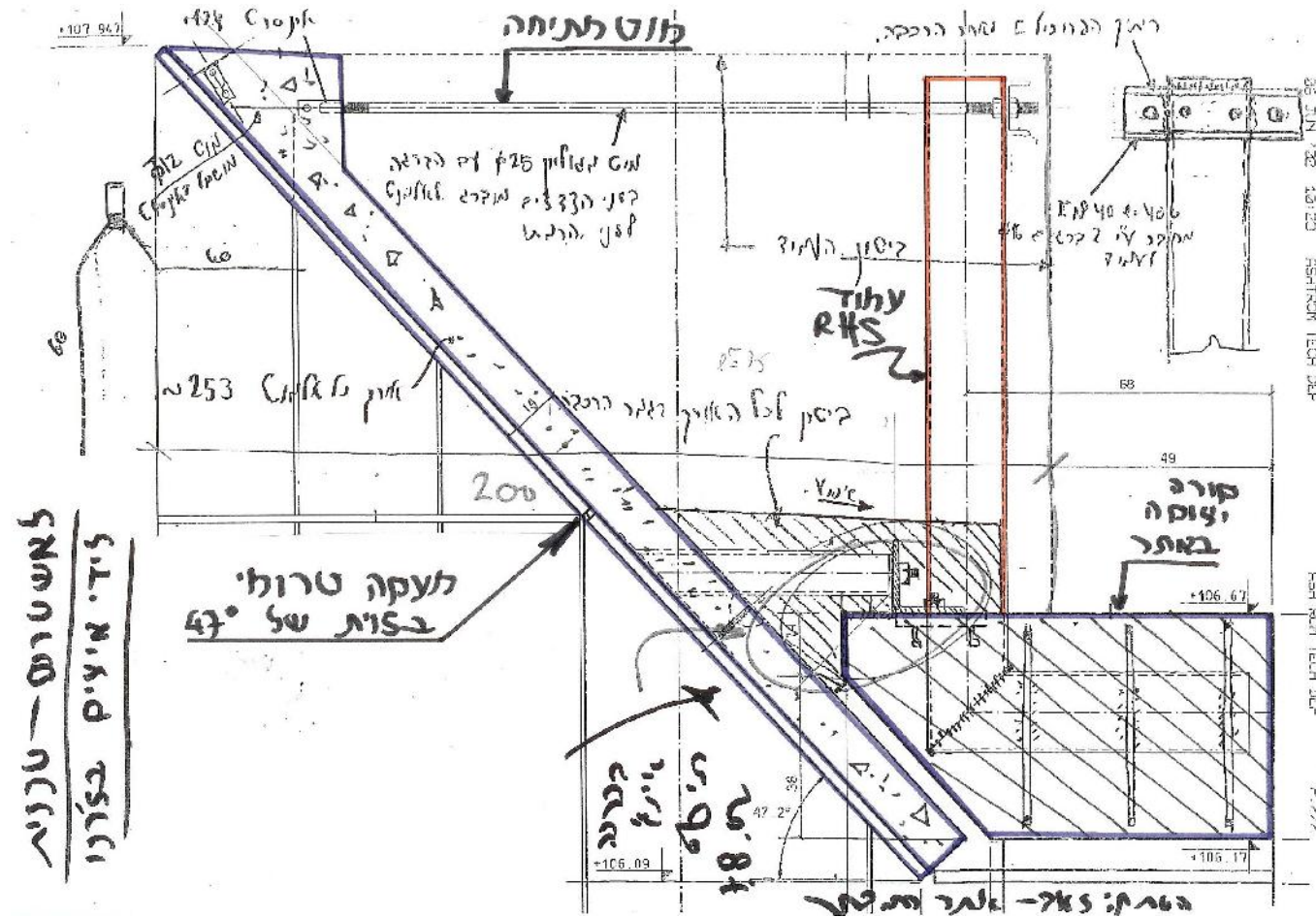
מבט מלמטה על
קורות הפלדה
והקרומים הדרוכים
המוכנים ליציקת
הטופינג

חורים לגופי תאורה

פרויקט מגדל מבקר המדינה, תל אביב

תיעוש הבניה באמצעות רכיבים טרומיים

חתך טיפוסי במעקה גג עליון במפלס +106.67



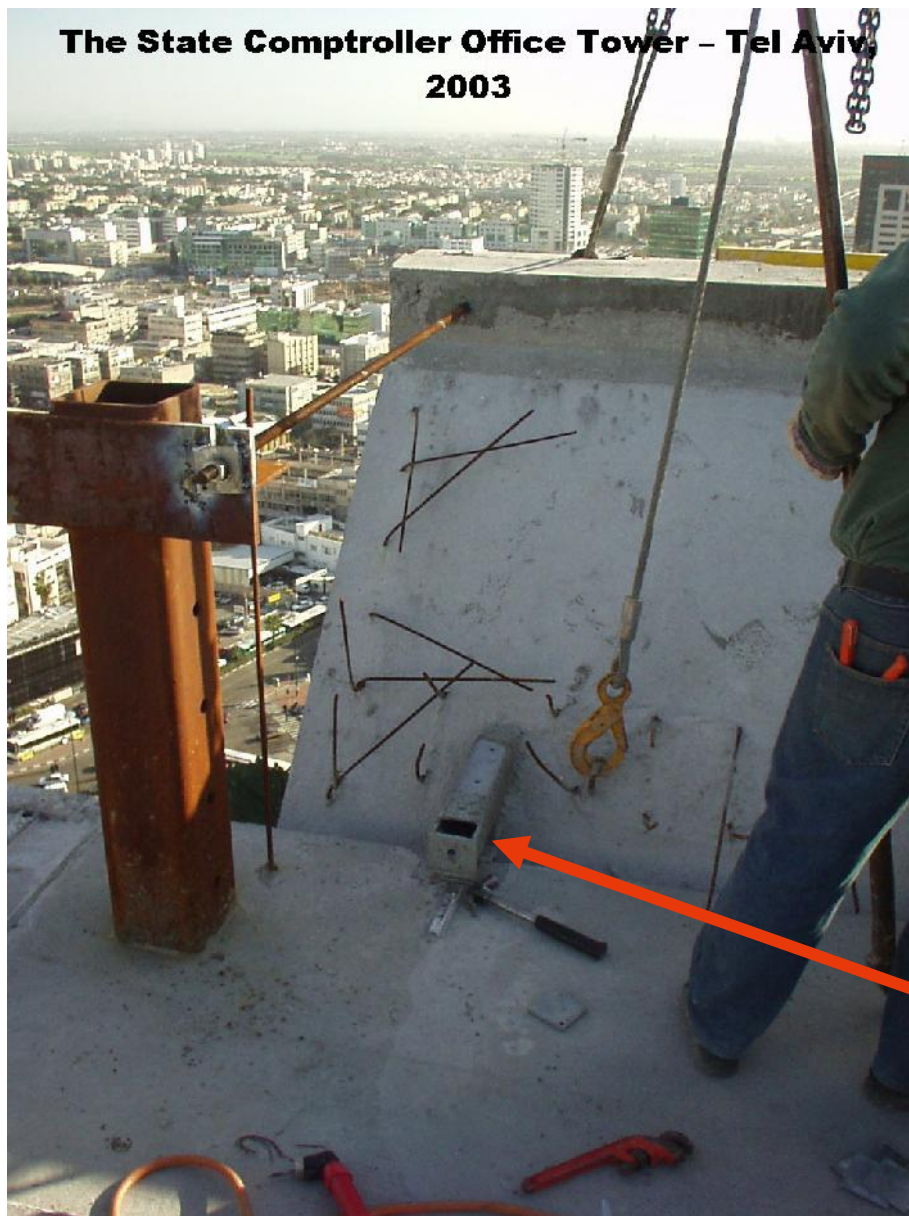
תיעוש הבניה באמצעות רכיבים טרומיים



חסרה שורת
הפריקסטים הנוטים

השלמת ההרכבה של
קירות המסך למעט
שורת הפריקסטים
הנוטים בקומת הגג

תיעוש הבניה באמצעות רכיבים טרומיים



הנחת הפריקסט
הנוטה על גבי
קורת הבטון

אביזר השענה מפלדה

תיעוש הבניה באמצעות רכיבים טרומיים

The State Comptroller Office Tower – Tel Aviv,
2003



חיבור הפריקסט
הנוטה אל העמוד
התומך באמצעות
מוט מתיחה

עמוד פלדה
מפרופיל
RHS המעוגן בקורת
הבטון

תיעוש הבניה באמצעות רכיבים טרומיים
הרכבת הפריקסט הנוטה בגובה של 107 מ' על
גבי משטח עבודה נוח וללא סיכונים



תיעוש הבניה באמצעות רכיבים טרומיים



השלמת הפריקסטים
הנוטים

מגדל מבקר
המדינה, מבט
על הבניין
המושלם

פרויקט מלון גרנד קורט, ירושלים

תיעוש הבניה באמצעות רכיבים טרומיים

פריקסט חזית טיפוסית מבטון לבן אדריכלי



תיעוש הבניה באמצעות רכיבים טרומיים



פריקסט חזית
טיפוסי מבטון
לבן אדריכלי

אף מים

תיעוש הבניה באמצעות רכיבים טרומיים

מלון גרנד קורט, ירושלים - חזית פנימית



קורה דקורטיבית עם אף מים
- בטון לבן אדריכלי

קשתות - בטון לבן
אדריכלי

תיעוש הבניה באמצעות רכיבים טרומיים



מבט על החצר
הפנימית של
המלון לאחר גמר
השלמת הרכבת
הפריקסטים

תיעוש הבניה באמצעות רכיבים טרומיים
החזית המערבית המלון לאחר גמר
השלמת הרכבת הפריקסטים



סוף